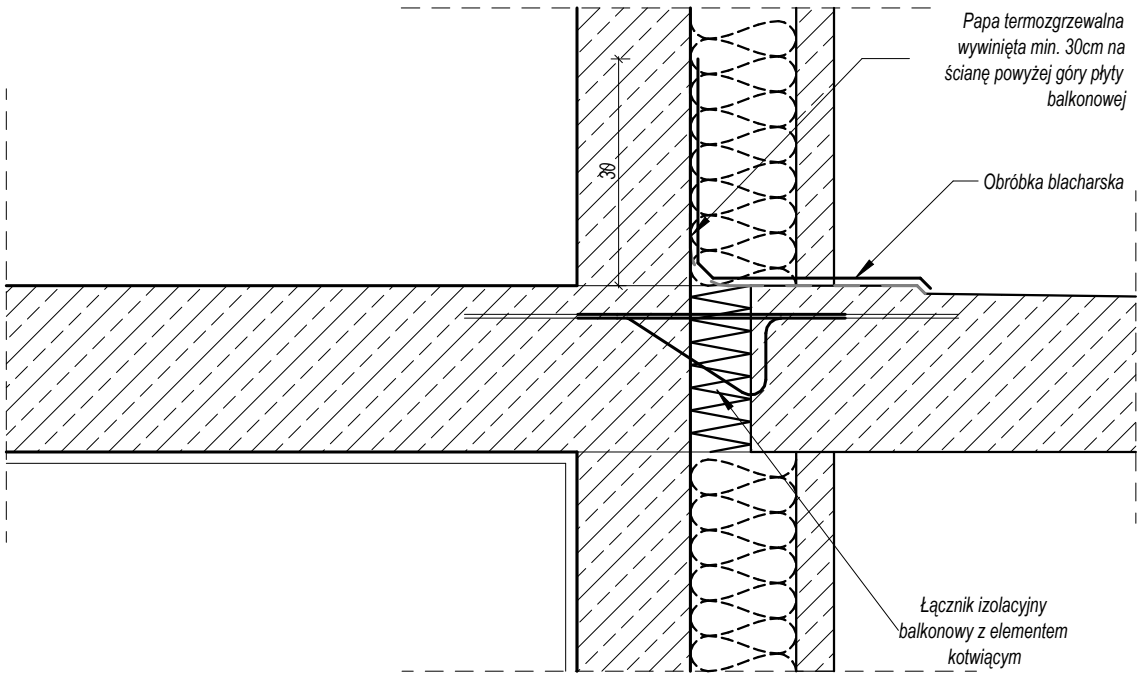
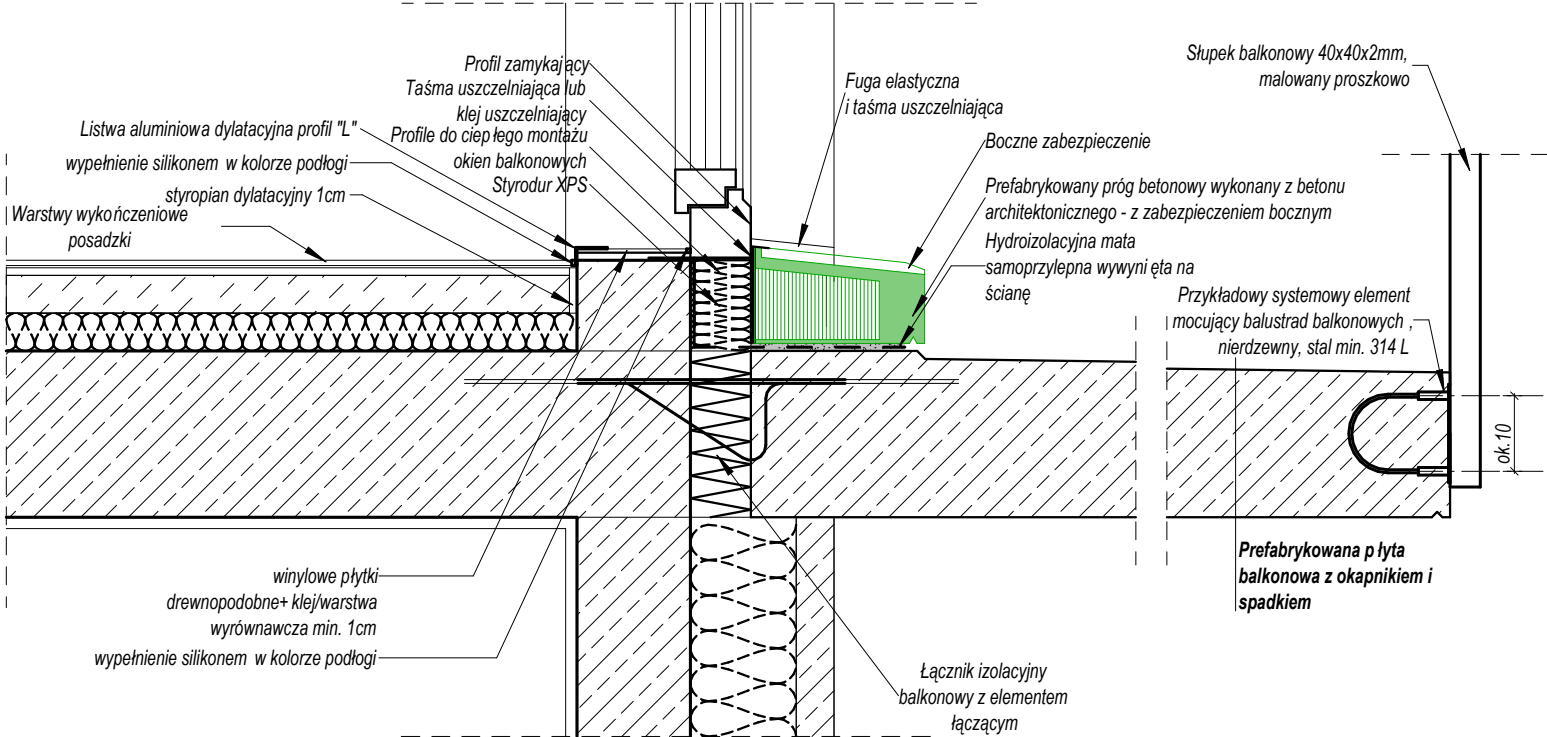


Szczegółowe rozwiązania detalprzy balkonach:

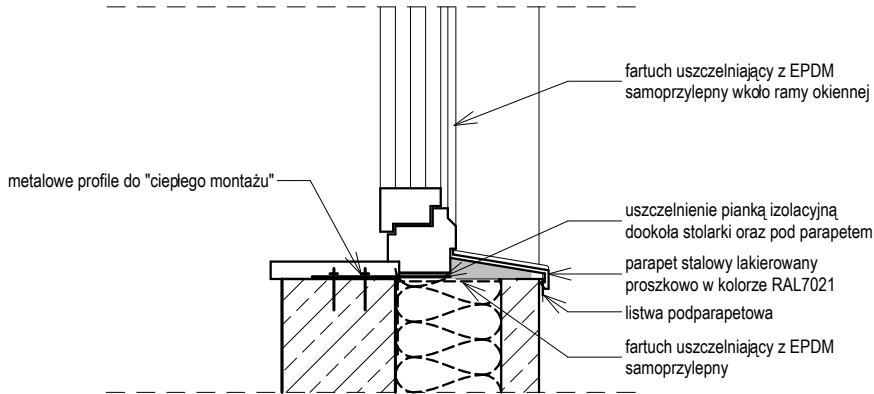
Detal obróbki blacharskiej i zabezpieczenia p łyty balkonowej nad ostatnią kondygnacją:
skala: 1:10



Detal stolarki zewnętrznej - drzwi balkonowych na balkon oraz detal mocowania balustrad balkonowych:
skala: 1:10

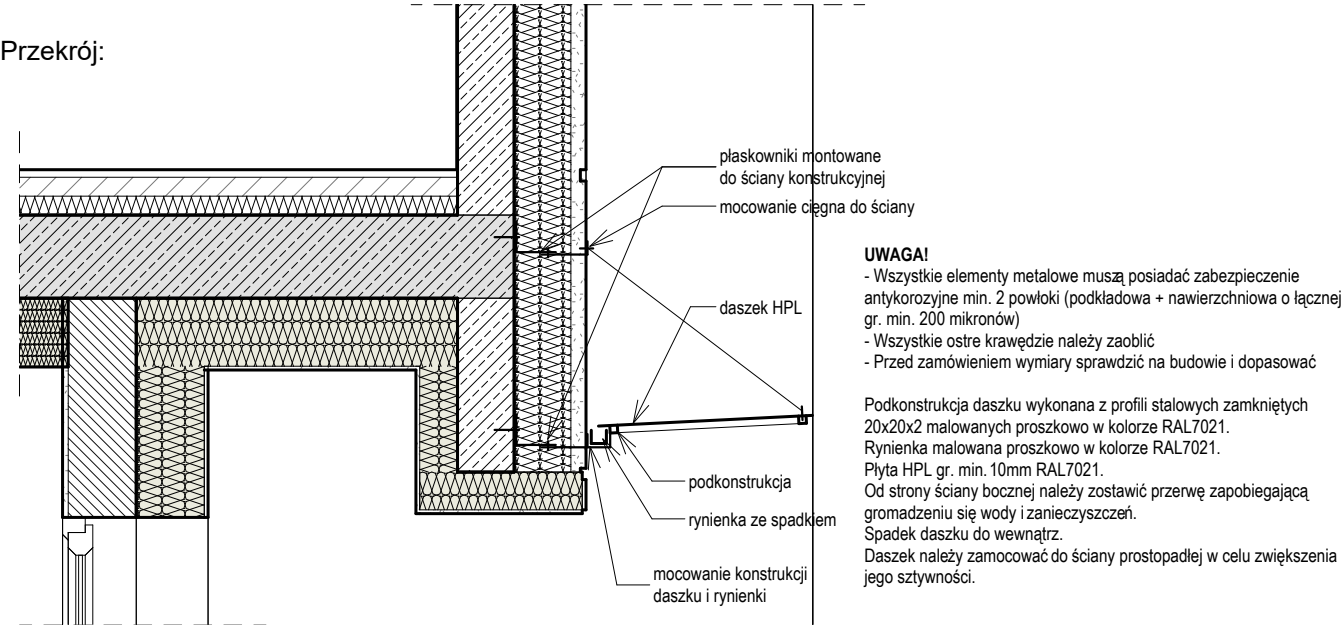


Detal - parapet zewnętrzny:
skala: 1:10

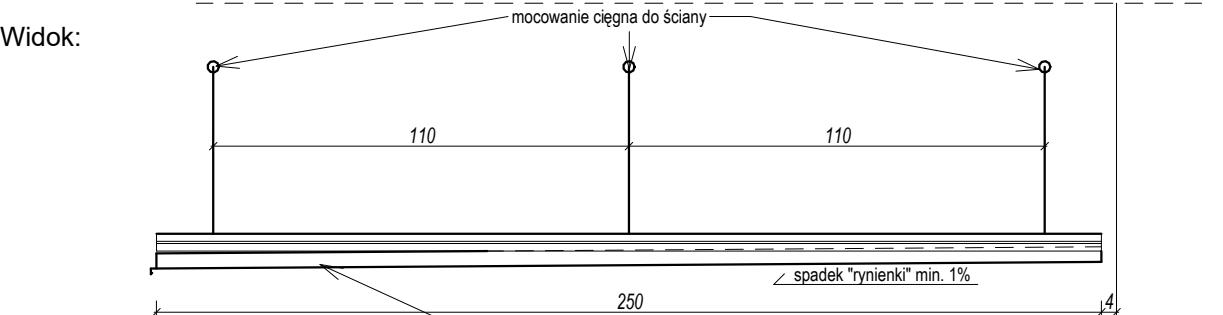


Detal - daszki nad wejściami:
skala: 1:20

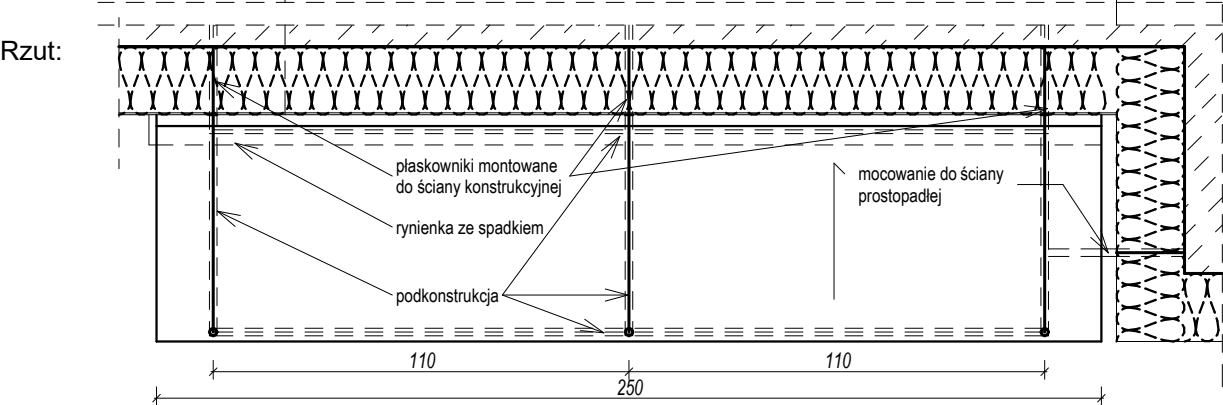
Przekrój:



Widok:



Rzut:



LATECKI p r o j e k t		Euro-Projekt Grzegorz Latecki 82-300 Elbląg, ul. Stanisława Sulimy 1/325 kom. +48 606 147 184 e-mail: projekt@europrojekt.elblag.pl	
PROJEKTANT	mgr inż. arch. Jakub Brdak		
NR UPR. BUD.	02/POOKK/V/2018		
DATA SPORZĄDZENIA	25.07.2022		
PROJEKTANT SPRAWDZAJĄCY	mgr inż. arch. Ewelina Soboń		
NR UPR. BUD.	156/POOKK/V/2020		
DATA SPRAWDZENIA	25.07.2022		
NAZWA OBIEKTU BUDOWLANEGO	Budynek 1		
TYTUŁ RYSUNKU	Detale - daszek nad wejściem, szczeg. rozwiązania balkonów i stolarki zewn.		
NUMER RYSUNKU	AD08	SKALA RYSUNKU	Jak zaznaczono